

# PROGRAMA GALEGO DE VIXILANCIA E CONTROL FRONTE A *VESPA VELUTINA*



## QUE É A *VESPA VELUTINA*?

A *Vespa velutina*, ou avésa asiática, é unha especie invasora que chegou a Europa no ano 2004 procedente do sueste asiático. En Galicia, detectouse no ano 2013.

## QUE EFECTOS TEN A *VESPA VELUTINA*?

- Afecta á biodiversidade, pola predación sobre outros insectos autóctonos.
- Afecta á produción apícola e froitícola, pois unha parte importante da súa dieta está formada polas abellas e por froitas.
- Aínda que non son máis perigosas que outras avéspas, a súa expansión por zonas urbanas ou semiurbanas incrementa o risco de picaduras para as persoas.



## COMO SE DIFERENCIAN OS NIÑOS DE *VESPA VELUTINA*?

Os niños de *Vespa velutina* son de forma redondeada ou piriforme e de maior tamaño que os da avésa autóctona.

Atópanse principalmente no alto das árbores, e van crescendo ata chegar a medir a finais de outono aproximadamente 1 metro de alto x 0,8 metros de ancho.

Teñen a súa entrada de pequeno tamaño na zona media, a diferenza da avésa autóctona, cun orificio máis alongado na base.

Sempre que se asegure a eliminación da raíña, a destrución do maior número posible de niños é o método máis eficaz para o control desta especie, pois evita a produción de novas raíñas e a formación de niños no ano seguinte.

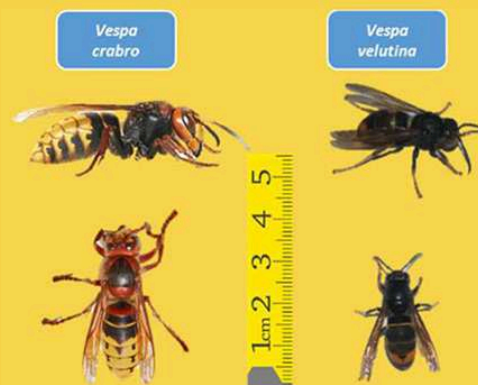


## QUE PERIGO SUPÓN A *VESPA VELUTINA* PARA AS PERSOAS?

O risco que supón para as persoas a *Vespa velutina* é similar ao de calquera outra avésa.

- Non son máis agresivas que as avéspas autóctonas e soamente atacan cando se ven ameazadas. Por iso é importante manterse a máis de cinco metros do niño.
- A composición do seu veneno é practicamente igual ao das avéspas autóctonas.
- Poden representar un problema para aquelas persoas que sexan alérxicas, aproximadamente o 1% da poboación. Neste caso, deben ter especial coidado coas picaduras, non só da *Vespa velutina*, senón tamén doutras especies de avéspas autóctonas.
- O nome de “asasinas” que se lle da a estas avéspas non deriva de que ataquen especialmente ás persoas, senón pola predación doutros insectos, sobre todo as abellas.

## Diferenciación da *Vespa velutina* coa *Vespa crabro* (autéctona)



## POR QUE É IMPORTANTE DIFERENCIAR A *VESPA VELUTINA* DOUTRAS AVÉSPAS?

É fundamental diferenciar a *Vespa velutina* doutras especies autóctonas, en especial da *Vespa crabro*, xa que a eliminación destas, favorecería a expansión da especie invasora ao reducir os seus competidores naturais.

## QUE DEBO FACER NO CASO DE VER UN NIÑO DE *VESPA VELUTINA*?

Se detecta un niño, non se achegue a el a menos de 5 metros, e comuníqueo ao servizo de Atención e Información á Cidadanía, 012.

**Se a ve, chame ao**

**012**

Máis información en:

[http://www.medioruralemarr.xunta.es/es/areas/ganaderia/apicultura/vespa\\_velutina/](http://www.medioruralemarr.xunta.es/es/areas/ganaderia/apicultura/vespa_velutina/)



XUNTA DE GALICIA

